



 **Speedglas**[™]

Welding Safety



Wenn aus Erfahrung Zukunft wird.

Schluss mit Kompromissen:

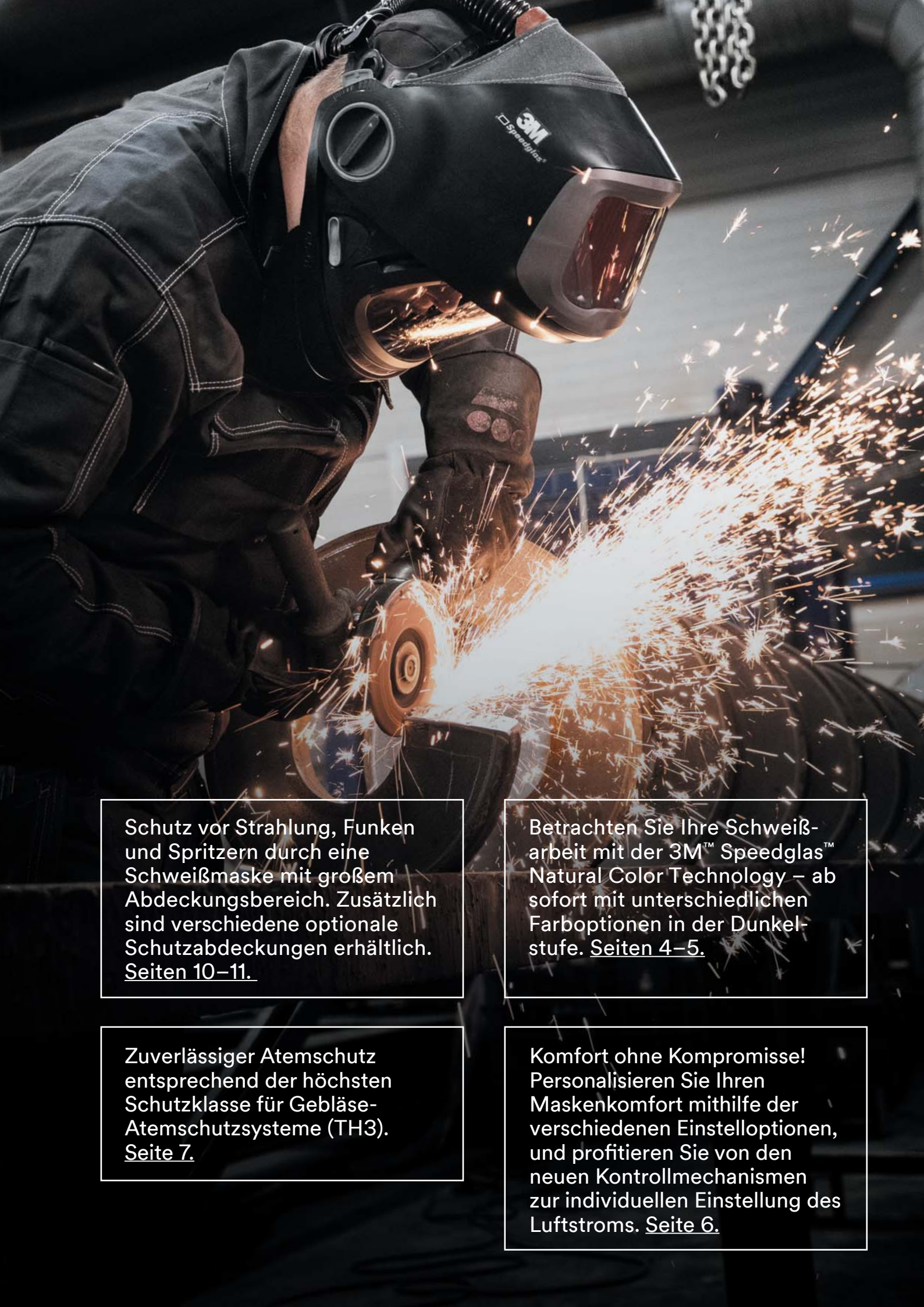
3M[™] Speedglas[™] Hochleistungs-Schweißmaske G5-01

3M Science. Applied to life.[™]

Eine Maske, die sich nach Ihnen richtet – nicht umgekehrt.

Unsere Generation 5 ist da! Mit neuen einzigartigen Funktionen und einer komfortablen Sicherheit, die Ihre Arbeitsgänge noch einfacher, produktiver und selbstbestimmter macht. Grundlage für die Entwicklung unserer neuen 3M™ Speedglas™ Hochleistungs-Schweißmaske G5-01 war ein intensiver Austausch mit Schweißern, die im hohen Amperebereich schweißen und häufig schleifen müssen. Daraus entstanden ist wesentlich mehr als eine innovative Schweißmaske: Eine neue Art multifunktionaler Schweißerschutzrüstung für die unterschiedlichsten Arbeitsgänge und Einsatzbereiche. Ein Werkzeug, das sich nach Ihnen richtet!





Schutz vor Strahlung, Funken und Spritzern durch eine Schweißmaske mit großem Abdeckungsbereich. Zusätzlich sind verschiedene optionale Schutzabdeckungen erhältlich. Seiten 10–11.

Betrachten Sie Ihre Schweißarbeit mit der 3M™ Speedglas™ Natural Color Technology – ab sofort mit unterschiedlichen Farboptionen in der Dunkelstufe. Seiten 4–5.

Zuverlässiger Atemschutz entsprechend der höchsten Schutzklasse für Gebläse-Atemschutzsysteme (TH3). Seite 7.

Komfort ohne Kompromisse! Personalisieren Sie Ihren Maskenkomfort mithilfe der verschiedenen Einstelloptionen, und profitieren Sie von den neuen Kontrollmechanismen zur individuellen Einstellung des Luftstroms. Seite 6.



Hellstufe 3

Natürlichere Hellstufe.

Sie können zwischen zwei 3M™ Speedglas™ Automatikschweißfiltern G5-01 wählen – beide ausgestattet mit der beliebten 3M™ Speedglas™ Natural Color Technology für besonders klare Sicht vor, während und nach dem Schweißen.

Weichere Übergänge in der Dunkelstufe.

Beide G5-01 Schweißfilter wurden darüber hinaus so konzipiert, dass sie durch die Verwendung einer Zwischenstufe (5 oder 7, je nach Filtermodell) die Augenbelastung beim Umschalten von der Dunkel- in die Hellstufe reduzieren.

Speedglas Schweißfilter G5-01VC



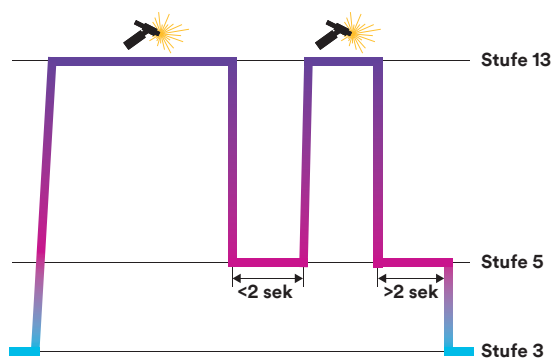
- Variable Dunkelstufen 5 (Schneidmodus) und 8–14
- Zwischenstufe 7
- Variable Farbtechnologie

Speedglas Schweißfilter G5-01TW



- Variable Dunkelstufen 5 (Schneidmodus) und 8–13
- Zwischenstufe 5
- Komfortmodus für Heftschiessen

Technische Spezifikationen siehe Seite 12



Sehen Sie sich unser Anleitungsvideo für den Heftschiessenmodus an.

Beim Heftschiessen ...

Das menschliche Auge ist nicht für schnelle Wechsel von dunkel zu hell und wieder zu dunkel ausgelegt – genau diese Wechsel aber kennzeichnen das Heftschiessen! Der Schweißfilter G5-01TW verwendet eine Zwischenhellstufe 5, um die Augenbelastung während längerer Heftschiessenarbeiten zu reduzieren. Wenn innerhalb von 2 Sekunden kein Lichtbogen gezündet wird, schaltet der Schweißfilter zurück in seine normale Hellstufe (Stufe 3).



3M™ Speedglas™ Automatikschweißfilter G5-01VC

Welcher Farbton ist für Sie am besten geeignet?

Wir stellen vor: Die neue variable Farbtechnologie 3M™ Speedglas™ Variable Color Technology für eine noch bessere Sicht und Kontrolle Ihres Schweißbades. Sie können in der Dunkelstufe zwischen Naturton, Kaltton oder Warmton wählen. Sie selbst bestimmen, welcher Farbton Ihnen die kontrastreichste Sicht auf Ihre Schweißarbeit bietet – und den größten Komfort für Ihre Augen.



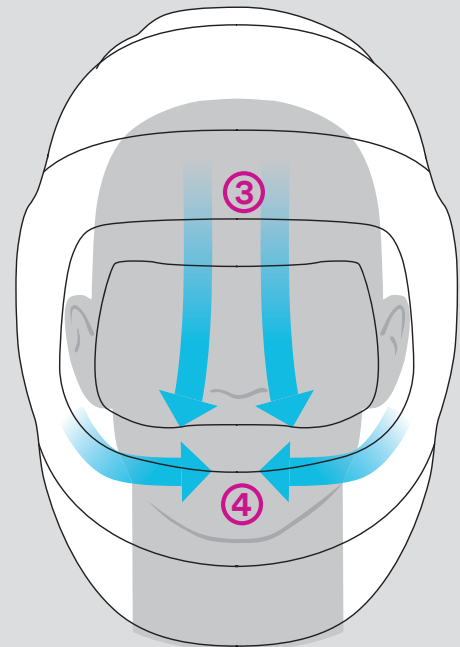
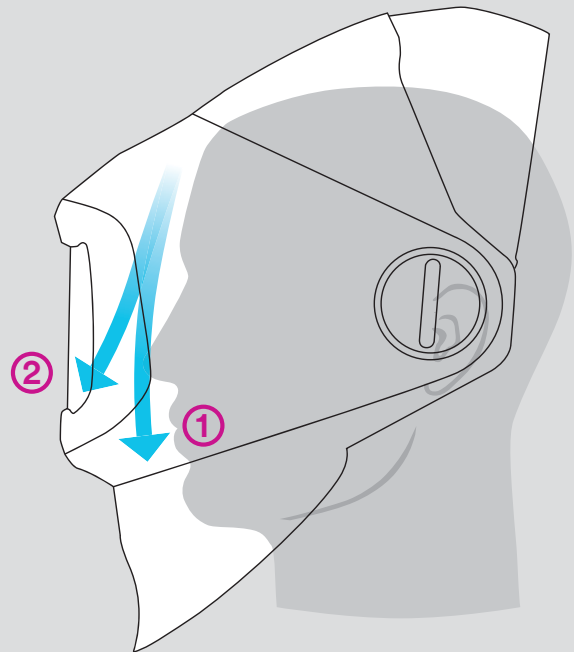
QR-Code
scannen und
sehen, wie es
funktioniert.

Kontrollieren Sie Ihren Luftstrom.

Übernehmen Sie die Kontrolle über Ihren Komfort! Das neue Luftkanalsystem der Schweißmaske G5-01 bietet Ihnen drei Optionen zur individuellen Ausrichtung des Luftstroms: zum Gesicht ①, zum Visier ② oder eine Kombination aus beidem.

Auch können Sie festlegen, ob die Luftzufuhr über den oberen Einlass ③, die Seiteneinlässe ④ oder kombiniert über beide erfolgt, in letzterem Fall bestimmen Sie den jeweiligen Anteil.

Alle Luftstromereinstellungen können Sie vornehmen, während Sie die Schweißmaske tragen – so bleiben Sie konstant geschützt.



QR-Code
scannen und
sehen, wie es
funktioniert.



Jederzeit geschützt.

Der Flip-up-Mechanismus erlaubt einen fließenden Wechsel zwischen Schweiß- und Schleifarbeiten, ohne den Atemschutz zu unterbrechen. Mit dem Klarsichtvisier können Sie alle Einricht- und Kontrollarbeiten durchführen und sich an Ihrem Arbeitsplatz frei bewegen, ohne die Maske abnehmen und den Überdruck in der Maske unterbrechen zu müssen.

Ein System für viele Aufgaben.

Die Automatikschweißmaske G5-01 wurde für Heavy Duty-Schweißen, Schweißarbeiten im hohen Amperebereich und für Schleifarbeiten konzipiert. Sie wird mit dem 3M™ Adflo™ Gebläse-Atemschutzsystem verbunden und erfüllt so die höchste Atemschutzklasse TH3 (VdGW 100/ NPF 500). Das robuste Adflo Atemschutzsystem entspricht in seinen Eigenschaften allen Anforderungen, die Sie von einem Premium-System erwarten, einschließlich einfacher Bedienungsfunktionen. Als Komplettsystem wird die Schweißmaske G5-01 immer mit dem Adflo Atemschutz in der Modellversion High Altitude mit Li-Ion Hochleistungs-Akku geliefert.

Für Arbeitsbedingungen, die einen Druckluft-Atemschutz erfordern, steht Ihnen die 3M™ Versaflo™ Druckluftregler-Serie zur Verfügung.



Maskenansicht von unten

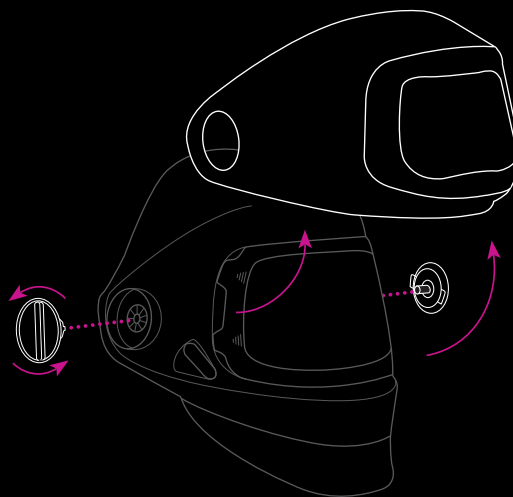
Die komplett neue Gesichtsabdichtung verfügt über einen Spannverschluss für eine schnelle, sichere Justierung. Neu sind auch zwei Laschen, die das Anheben der Abdichtung über Ihre Brille vereinfachen. Führungsrillen an der Maske beschleunigen die Entfernung und den Austausch der Gesichtsabdichtung.



QR-Code scannen und sehen, wie einfach die Einstellung ist!

Geeignet für schwerste
Einsätze trotz schlanken
Designs.

**Die Speedglas
Hochleistungs-
Schweißmaske G5-01
ist für raue
Bedingungen gemacht.**



Für ausgedehntere Nicht-Schweißanwendungen können Sie das Schweißvisier von der Maske abnehmen, indem Sie die beiden Drehknöpfe lösen und danach wieder anbringen. Hierdurch reduzieren Sie das Maskengewicht um bis zu 36 %.



Intuitive Bedienung und einfache Kontrolle: Alle Einstellfunktionen der Maske sind durch Aufdruck gekennzeichnet. Einstellungen können während des Tragens und selbst mit Handschuhen getätigt werden.

Beleuchten Sie Ihren Arbeitsplatz.

Eine neue, in die Schweißmaske integrierbare Helmlampe (als Zubehör erhältlich) liefert viele Stunden kraftvolles Licht. Sie wird vom Adflo-Akku gespeist und ermöglicht dem Schweißer den Aufenthalt und das Arbeiten in schwach beleuchteten Umgebungen.

- Speziell für das Schweißen entwickelte Arbeitsleuchte
- Geringes Gewicht, da die Lampe über den Akku des Adflo Atemschutzgerätes gespeist wird und keine eigene Stromversorgung benötigt.
- Positioniert für eine breitflächige Beleuchtung des Werkstücks
- Gleichmäßige Lichtverteilung bei üblichem Schweißabstand
- Regulierbare Lichtstärke



Zugeschnitten auf Ihre Präferenzen.

① Neues Kopfband-Design

Optimierte, selbstjustierende Komfortpads entlang der Stirn. Ausgestattet mit einer Verdrehsicherung, um das Aufsetzen der Maske zu vereinfachen.

② Einstelloptionen

Stellen Sie den Abstand und Winkel zwischen Ihren Augen und dem Klarsichtvisier bzw. dem Schweißvisier ein.

③ Hinterkopfpolster XXL

Optional erhältlich mit einem extragroßen Hinterkopfpolster für erhöhten Komfort.



Schutzabdeckungen in vielen Varianten.

Für unsere neue Schweißmaske, die nicht nur zuverlässig schützt, sondern gleichzeitig den Komfort in rauen Arbeitsumgebungen erhöht, bieten wir eine Anzahl verschiedener Kopf- und Halsschutz-Optionen. Mit diesen können Sie Ihre Schweißmaske an Ihre persönlichen Anforderungen und Präferenzen anpassen.





Maske in Standard-Ausführung mit starrem Halsschutz und kleinerem, textilem Kopfschutz.



Für bessere Sichtbarkeit nutzen Sie den fluoreszierend-gelben Kopfschutz. H16 90 21



Um besser schweißen zu können, wenn Sie nach unten schauen müssen, ersetzen Sie den starren Halsschutz durch z. B. den kleineren aus Stoff. H16 90 41



Sie sind auf die Haltbarkeit von Leder angewiesen? Dann stehen Ihnen der Lederkopfschutz H16 90 22 und der Lederhalsschutz H16 90 42 zur Verfügung.



Vergrößern Sie die Abdeckung von Kopf, Hals und Brustbereich durch den größeren Kopfschutz aus Stoff H16 90 23 und/oder den erweiterten Halsschutz H16 90 42.



Um den Schutz vor Funken zu optimieren, verwenden Sie die Kopfhaube H16 90 30 und den verlängerten, größeren Kopfschutz aus Stoff H16 90 23. Auch als Set erhältlich. H16 90 35

Technische Spezifikationen.



3M™ Speedglas™ Automatikschweißfilter der Serie G5-01	G5-01TW	G5-01VC
Lichtbogen-Handschiessen (Elektrode)		✓
MIG/MAG		✓
WIG (>20A)		✓
WIG (1A-20A)		✓
Plasma (Schweißen und Schneiden)		✓
Verborgener Lichtbogen		✓
Heftschweißen	✓	
Schleifen		✓
Sichtfeld (Schweißfilter)	73 × 109 mm	
Sichtfeld (Klarsichtvisier)	170 × 104 mm	
3M™ Speedglas™ Natural Color Technology	ja	
Variable Farbstufen (A-B-C)	nein	ja
Bluetooth-fähig	ja	
Lebensdauer der Batterie	1500 Stunden	
Klasse	1/1/1/1	1/1/1/2
Dunkle Schutzstufe	Schutzstufen 8-13	Schutzstufen 8-14
Schneidmodus	ja – Schutzstufe 5	
Modus Heftschweißen	ja	nein
Hellstufe	Schutzstufe 3	
UV/IR-Schutz	Schutzstufe 13 (permanent)	Schutzstufe 14 (permanent)
Auto-ON	ja	
Reaktionszeit hell-dunkel	0.1 ms (+23 °C)	
Speichermodus (Memory Mode)	ja, über App und mobiles Endgerät	
Delay (Reaktionszeit dunkel-hell)	50 – 1300 ms	
Zwei-Stufen-Aufhellung (Zwischenstufe)	ja (Schutzstufe 5)	ja (Schutzstufe 7)
Anzahl Sensoren (Lichtbogenerkennung)	4	
Zulassungen Augen- und Gesichtsschutz		
Automatikschweißmaske	EN175:B	
Automatikschweißfilter	EN379	
Vorsatzscheiben	EN166:B	
Sichtscheiben	EN166:B	
Zulassungen Atemschutz / NPF* / VdGW**		
3M™ Adflo™ Gebläse-Atemschutzsystem	EN12941 (TH3) / NPF 500 / VdGW 100	
3M™ Versaflo™ Druckluftregler V-100E, V-200E, V-500E	EN14594 (3B) / NPF 200 / VdGW 100	

* NPF = Nomineller Schutzfaktor nach Labormessung der Leistungsdaten entsprechend den Europäischen Standards.






** VdGW = Vielfaches des Grenzwertes (in Deutschland VdGW nach DGUV 112-190)

Artikelübersicht.

Abbildung	Beschreibung	Teile-Nr.
Sets		
	3M™ Speedglas™ Hochleistungs-Schweißmaske G5-01 ohne ADF*, mit 3M™ Adflo™ High Altitude Gebläseeinheit, Hochleistungsbatterie, Verbrauchsmaterialien-Starter-Set (H79 20 00) und Aufbewahrungstasche	H61 78 09
	3M™ Speedglas™ Hochleistungs-Schweißmaske G5-01 ohne ADF*, mit 3M™ Adflo™ High Altitude Gebläseeinheit, Hochleistungsbatterie und Aufbewahrungstasche	H61 78 00
Schweißmasken		
	3M™ Speedglas™ Hochleistungs-Schweißmaske G5-01, nur Basismaske (Maskenschale ohne ADF oder Kopfband – s. Abb.)	H61 11 90
	3M™ Speedglas™ Hochleistungs-Schweißmaske G5-01 ohne Schweißfilter (s. Abb.)	H61 11 00
Schweißfilter und Zubehör		
	3M™ Speedglas™ Automatik-Schweißfilter G5-01TW	H61 00 20
	3M™ Speedglas™ Automatik-Schweißfilter G5-01VC	H61 00 30
	3M™ Batterie CR2450, 3 V Lithium, für 3M™ Speedglas™ Schweißfilter der Serie G5	H60 20 00
	3M™ Batteriehalterung für 3M™ Speedglas™ Schweißfilter der Serie G5	H60 10 00
Helmlampe und Zubehör		
	3M™ Helmlampe für 3M™ Speedglas™ Hochleistungs-Schweißmaske G5-01, inkl. Leuchtmittel, Vorsatzscheibe, Kabel-/Montageteile und langem Kabel	H16 92 00
	3M™ langes Stromkabel für die Helmlampe der 3M™ Speedglas™ Hochleistungs-Schweißmaske G5-01	H16 92 10
	3M™ kurzes Stromkabel für die Helmlampe der 3M™ Speedglas™ Hochleistungs-Schweißmaske G5-01	H16 92 11
	3M™ Vorsatzscheibe für 3M™ Helmlampe für 3M™ Speedglas™ Hochleistungs-Schweißmaske G5-01, Packung à 5 Stück	H16 92 05
Zubehör Kopf- und Halsschutz		
	3M™ schwer entflammbarer Kopfschutz aus Stoff für 3M™ Speedglas™ Hochleistungs-Schweißmaske G5-01	H16 90 20
	3M™ fluoreszierend-gelber Kopfschutz aus Stoff für 3M™ Speedglas™ Hochleistungs-Schweißmaske G5-01 (schwer entflammbar)	H16 90 21
	3M™ Leder-Kopfschutz für 3M™ Speedglas™ Hochleistungs-Schweißmaske G5-01 (schwer entflammbar)	H16 90 22
	3M™ schwer entflammbarer Kopfschutz aus Stoff, groß, für 3M™ Speedglas™ Hochleistungs-Schweißmaske G5-01	H16 90 23

*ADF = Auto Darkening Filter = Automatikschweißfilter

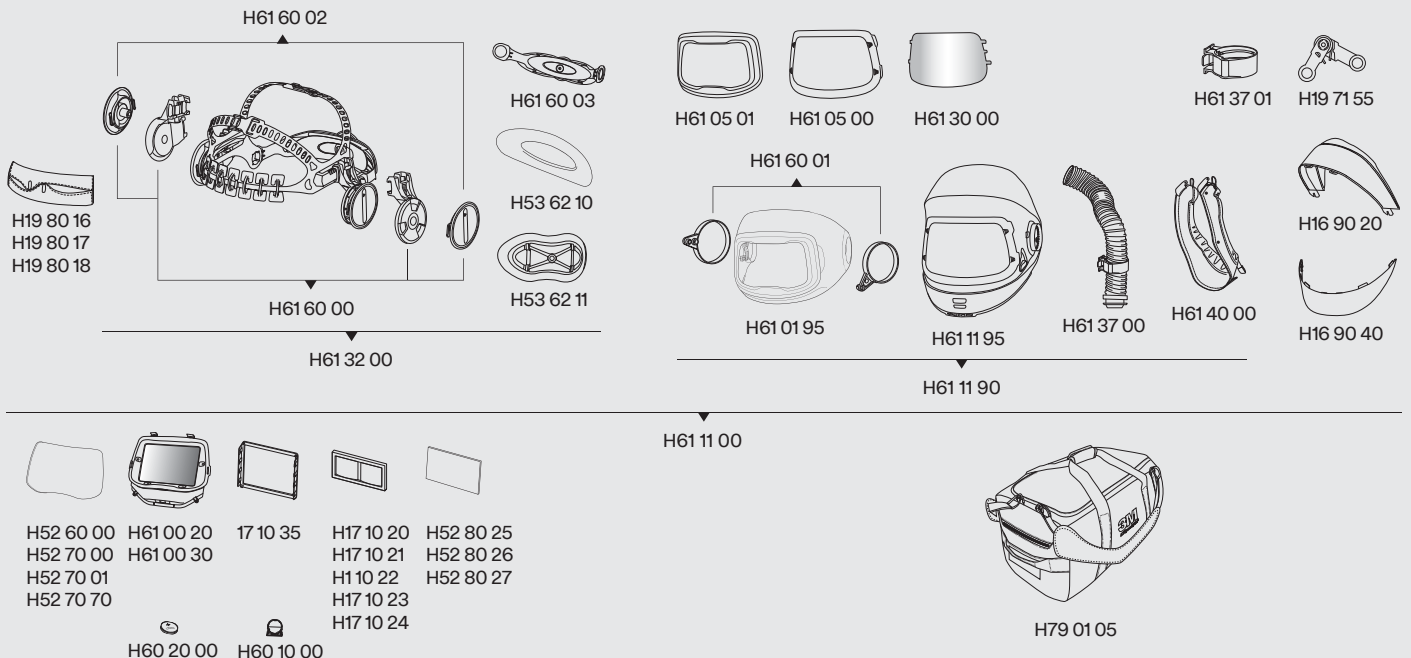
Abbildung	Beschreibung	Teile-Nr.
Zubehör Kopf- und Halsschutz		
	3M™ Kopf- und Halsschutz für 3M™ Speedglas™ Hochleistungs-Schweißmaske G5-01 (schwer entflammbar)	H16 90 30
	3M™ Großes Schutzkit (Kopf- und Halsschutz, große Kopfabdeckung, schwer entflammbar) für 3M™ Speedglas™ Hochleistungs-Schweißmaske G5-01	H16 90 35
	3M™ Kunststoff-Halsschutz für 3M™ Speedglas™ Hochleistungs-Schweißmaske G5-01	H16 90 40
	3M™ Halsschutz aus Stoff (Standard) für 3M™ Speedglas™ Hochleistungs-Schweißmaske G5-01 (schwer entflammbar)	H16 90 41
	3M™ Halsschutz aus Stoff (lang) für 3M™ Speedglas™ Hochleistungs-Schweißmaske G5-01 (schwer entflammbar)	H16 90 42
	3M™ Leder-Halsschutz für 3M™ Speedglas™ Hochleistungs-Schweißmaske G5-01 (schwer entflammbar)	H16 90 43
Ersatzteile und Verbrauchsmaterialien		
	3M™ Innerer Halterahmen mit Luftkanal und Luftstromsteuerung, inkl. Visierahmen für 3M™ Speedglas™ Hochleistungs-Schweißmaske G5-01	H61 11 95
	3M™ Verbindungsschlauch zwischen Luftkanal und Luftschlauch, kurz, mit Halterung, für 3M™ Speedglas™ Hochleistungs-Schweißmaske G5-01	H61 37 00
	3M™ Luftschlauchhalterung für 3M™ Speedglas™ Hochleistungs-Schweißmaske G5-01	H61 37 01
	3M™ Vorsatzscheibe mit Anti-Fog- und Anti-Kratz-Beschichtung für 3M™ Speedglas™ Hochleistungs-Schweißmaske G5-01, Packung à 5 Stück	H61 30 00
	3M™ Speedglas™ Aufbewahrungsbeutel für Adflo-Batterie	H16 92 23
	3M™ Innensvisier-Frontabdeckung für 3M™ Speedglas™ Hochleistungs-Schweißmaske G5-01	H61 05 00
	3M™ Frontabdeckung des Hochklappvisiers für 3M™ Speedglas™ Hochleistungs-Schweißmaske G5-01	H61 05 01
	3M™ Scharniermechanismus für 3M™ Speedglas™ Hochleistungs-Schweißmaske G5-01, 1 Paar	H19 71 55
	3M™ Drehgelenk-Ring des äußeren Halterahmens für 3M™ Speedglas™ Hochleistungs-Schweißmaske G5-01	H61 60 01
	3M™ Äußerer Halterahmen (hochklappbar) mit Scharniermechanismus, Drehgelenk-Ring und Visierahmen für 3M™ Speedglas™ Hochleistungs-Schweißmaske G5-01	H61 01 95
	3M™ Drehgelenk- und Einstellungsmechanismus, inkl. Drehgelenkknöpfen, für 3M™ Speedglas™ Hochleistungs-Schweißmaske G5-01	H61 60 00
	3M™ Drehgelenkknopf für 3M™ Speedglas™ Hochleistungs-Schweißmaske G5-01	H61 60 02
	3M™ Kopfband mit Montageset für 3M™ Speedglas™ Hochleistungs-Schweißmaske G5-01	H61 32 00
	Polster für Kopfband G5-01	H53 62 10
	3M™ große Kopfauflege für 3M™ Speedglas™ Hochleistungs-Schweißmaske G5-01	H53 62 11
	3M™ Kopfband (hinterer Teil) für 3M™ Speedglas™ Hochleistungs-Schweißmaske G5-01	H61 60 03
	3M™ Frottee-Schweißband für 3M™ Speedglas™ Hochleistungsschweißmaske G5-01, Packung à 3 Stück	H19 80 16

Abbildung	Beschreibung	Teile-Nr.
	3M™ Baumwoll-Schweißband für 3M™ Speedglas™ Hochleistungsschweißmaske G5-01, Packung à 3 Stück	H19 80 17
	3M™ Leder-Schweißband für 3M™ Speedglas™ Hochleistungs-Schweißmaske G5-01, 1 Stück	H19 80 18
	3M™ Gesichtsabdichtung für 3M™ Speedglas™ Hochleistungs-Schweißmaske G5-01	H61 40 00
	3M™ Speedglas™ Verbrauchsmaterialien-Starter-Set G5-01 (drei verschiedene Schweißbänder: Frottee/Baumwolle/Leder, zwei innere und vier äußere Vorsatzscheiben, eine Visierscheibe, ein Schlauchüberzug und eine Gesichtsabdichtung)	H79 20 00
	3M™ Speedglas™ Aufbewahrungstasche Generation 5	H79 01 05

Ersatzteile und Verbrauchsmaterialien ohne Abbildung (siehe Illustration)

	Vergrößerungslinse 1,0	H17 10 20
	Vergrößerungslinse 1,5	H17 10 21
	Vergrößerungslinse 2,0	H17 10 22
	Vergrößerungslinse 2,5	H17 10 23
	Vergrößerungslinse 3,0	H17 10 24
	Halterung für Vergrößerungslinse	H17 10 35
	Äußere Vorsatzscheibe, Standard, 10er-Pack	H52 60 00
	Äußere Vorsatzscheibe, kratzfest, 10er-Pack	H52 70 00
	Äußere Vorsatzscheibe, extra kratzfest, 10er-Pack	H52 70 01
	Äußere Vorsatzscheibe, hitzebeständig, 10er-Pack	H52 70 70
	9100XX innere Vorsatzscheibe, 5er-Pack (117×77 mm)	H52 80 25
	Innere Vorsatzscheibe +1 DIN, 3er-Pack	H52 80 26
	Innere Vorsatzscheibe +2 DIN, 3er-Pack	H52 80 27

Alle Ersatz- und Zubehörteile im Überblick.





G5-01: Der erste über eine App steuerbare Automatikschweißfilter.

3M Connected Equipment App

- Melden Sie sich an und verbinden Sie Ihr Smartphone über die 3M Connected Equipment App sicher mit Ihrem Schweißfilter G5-01.
- Speichern Sie über Ihr Smartphone bis zu zehn Voreinstellungen (Einstellungen für Dunkelstufen, Empfindlichkeitsstufen, Aufhellverzögerung, usw.).
- Hinterlegen Sie die Wartungsprotokolle Ihrer Schweißmaske in der App.
- Rufen Sie jederzeit Statistiken ab, z. B.: Wann wurde Ihr Schweißfilter erstmals aktiviert? Anzahl der Betriebsstunden; Anzahl der Betriebsstunden in der Dunkelstufe bzw. Hellstufe; Anzahl der On/Off-Zyklen.
- Profitieren Sie vom sofortigen Zugriff auf Bedienungsanleitungen und Artikelliste.



 facebook.com/3MSpeedglas

 Instagram.com/3MSpeedglas

 youtube.com/3MSpeedglas



3M Deutschland GmbH
Carl-Schurz-Straße 1
41453 Neuss
Tel. +49 (0) 2131 14 4030
Fax +49 (0) 2131 14 12 4031
E-Mail: speedglas@mmm.com
www.3Marbeitsschutz.de

3M (Schweiz) GmbH
Eggstrasse 93
8803 Rüschlikon
Tel. +41 (0) 44 724 9121
Fax +41 (0) 44 724 9450
E-Mail: arbeitsschutz-ch@mmm.com
www.3Marbeitsschutz.ch

3M Österreich GmbH
Kranichberggasse 4
1120 Wien
Tel. +43 (0) 1 86 686 291
Fax +43 (0) 1 86 686 229
E-Mail: arbeitsschutz-at@mmm.com
www.3Marbeitsschutz.at